

“救生员行动”简介：

救生员行动是一个使命驱动的铁路安全教育非营利组织，由一群敬业的人员支持。我们的目标是消除与铁路轨道及列车相关的碰撞事故和人员伤亡。

- 全美免费线下和线上安全演示
- 为专业司机、急救人员和校车司机提供在线学习课程。
- 请访问 oli.org 预约演讲演示、查找安全资料、加入志愿者或分享公共科普活动和视频等。

用教育制止铁路悲剧的发生

了解铁路安全风险。
采取正确安全措施。
分享安全教育内容。

OLI.ORG

关注我们

(800) 537-6224



铁路安全教育

版权所有 © 2021 救生员行动公司。保留所有权利。



Massachusetts Bay Transportation Authority

注意安全。

了解铁路安全风险。

所有司机都需要了解的铁路道口知识



Massachusetts Bay Transportation Authority



遵守公铁平交道

口所有警示装置

的提示信息

了解铁路安全风险：

在美国，每3小时就有一人或一辆车被火车撞到。

火车比我们想象的更安静、更快——铁轨只属于火车。

一辆以平均每小时55英里速度行驶的货运列车可能需要一英里或更长才能停下来——相当于18个足球场的长度。

看到轨道？
火车来了！

采取安全措施



安全合法地穿越轨道

无论任何人员, 穿越铁轨唯一安全、合法的地点是指定的交叉路口。始终遵守警示标志和信号指示。在穿越之前, 务必观察是否有火车开过来。



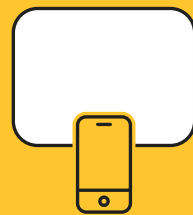
当心卡住

在穿越之前, 请确保另一侧与轨道之间拥有足够的安全距离。火车的车身超出轨道宽度。您在开车时, 车辆前后与临近的轨道之间至少保持 15 英尺距离。穿越铁轨时不要换挡。



停下来, 两边观察

火车随时会来。火车的距离比我们感觉的更近、速度也更快, 任何轨道上随时都可能火车开过来。有多条轨道线意味着多列火车。在穿越之前, 请确保您可以清楚地看到轨道的两头。不得在警示灯闪烁或栅栏关闭时穿越轨道。永远不要和火车赛跑。



弃车! 跑开! 找到蓝底白字标牌

如果您的车辆在交叉口卡住或熄火, 即使您没有看到火车开来, 也要立即让所有人下车并跑开。拨打蓝底白字紧急告知信息牌 (ENS) 上的电话号码, 并告知调度员交叉口的 ID 编号。没有标牌? 拨打 911。

理解标牌和信号

多轨线路

上面有数字说明有几条轨道线。多条轨道线意味着多列火车。先停下, 等您看清楚轨道的两头情况之后, 再继续穿越。

栅栏放下、红灯闪烁

火车正在开来 (即使您还没有看见)。在红灯熄灭和栅栏抬起之前不要穿越。绕过放下的栅栏是非法、危险的行为。

十字标志

YIELD的意思是火车正在接近您须避让。火车任何时候都有先行权。



红灯闪烁

红灯闪烁时须停车。在指示灯停止闪烁之前, 请勿穿越铁轨。如果灯光闪烁时您已经开上轨道, 请继续前进。



紧急信息告知牌 (ENS)

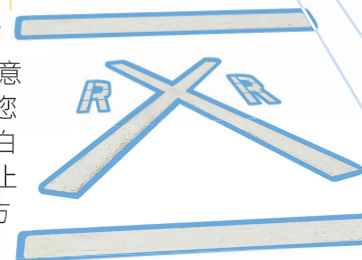
如果车辆在轨道上卡住或熄火, 请立即拨打上面的电话号码。备注: 每个标志都有不同的电话号码和位置 ID 编号。

您还可以通过 ENS 报告轨道上有人或车辆活动, 或看到有碎片, 标志损坏或信号、视野受阻等情况。



路面标记

道路上的R x R和一条宽白线意味着您正在接近铁路道口。您在等待火车通过时, 请停在白色停止线后面。没有看到停止线? 请在距离最近的铁轨前方至少 15 英尺的地方停车。



低离地间隙交叉口

前方铁路交叉路口高于地面。如果您驾驶的车辆底盘离地面较低——例如低底盘车、公共汽车、卡车、跑车或拖车, 您的车辆有可能在穿越轨道时被卡住。如果您不清楚您的车辆底盘能否过去, 请勿直接穿越。

预先警告

减速, 细看, 细听, 准备停车。这是您在接近铁路道口时, 通常能够看到的第一个警示标志。

